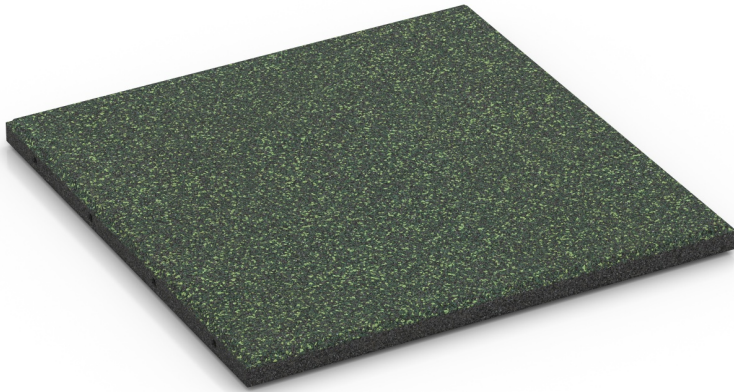


Terrassenplatte Classic (FP)

Die Terrassenplatte Classic ist eine wasserdurchlässige Gummifliese für Balkon, Terrasse und Dachterrasse. Sie wird schwimmend im Halbversatz auf gebundenen Tragschichten oder Kunststoff-Kiesgittern verlegt. Kunststoff-Steckverbinder verbinden die Plattenreihen und können bei Bedarf mit dauerelastischem PU-Kleber fixiert werden.

Die Nutzschrift aus EPDM-Granulat ist durchgefärbt und UV-beständig. Die elastische, rutschhemmende Oberfläche dämpft Schritt- und Rollgeräusche. Der Belag ist frost- und witterungsbeständig; einzelne Platten lassen sich bei Bedarf austauschen.



Produktdaten

Farbe	Englischer Rasen	Gewicht	5.42 kg/Stück = 21.68 kg/m²
Montage	Steckverbinder zum Einkleben	Umrechnung	1 m² = 4 Stück
Größe	500 x 500 x 30 mm	Nutzmaß	50 x 50 x 3 cm

Eigenschaften



Farbe Englischer Rasen

Bei Produkten in der Farbe Englischer Rasen wird EPDM-Granulat in verschiedenen Grün- und Dunkelgrüntönen mit farblosem, UV-beständigem Bindemittel verarbeitet. Die Mischung erzeugt ein dichtes, sattes Farbbild, das an gepflegten Rasen erinnert. Da EPDM von Natur aus UV-beständig ist und hochwertige Pigmente vollständig in das Granulat eingebunden sind, bleibt die Farbgebung langfristig stabil – sowohl gegenüber UV-Strahlung als auch gegenüber Abrieb.



Montage

Wie bei der Verbindung mit Kunststoffdübeln werden die Platten im Halbverband verlegt und durch seitliche Steckverbinder zusammengehalten. Der Unterschied: Die Steckverbinder werden mit dauerelastischem PU-Kleber von WARCO eingeklebt und bilden so eine feste Verbindung. Dadurch ist ein Auseinanderdriften der Platten auch ohne Randeinfassung ausgeschlossen. Es entsteht ein gleichmäßiges T-Fugen-Muster, die verlegte Fläche bleibt dauerhaft lagestabil.

Material

Dieses Produkt ist zweilagig aufgebaut. Die ca. 3 mm starke Nutzschrift besteht aus neu hergestelltem, durchgefärbtem und schadstofffreiem EPDM-Granulat (Ethylen-Propylen-Dien-Kautschuk), gebunden mit Polyurethan. Die Nutzschrift ist offenporig angelegt. Die Basisschrift besteht aus gereinigtem, schwarzem ELT-Gummigranulat mittlerer Körnung, gebunden mit Polyurethan. Die Abkürzung ELT steht für „End of Life Tyres“ – das Granulat stammt aus dem Recycling von Altreifen. Die Basisschrift wird mit Standarddichte gepresst.



Struktur der Unterseite

In die Unterseite der Elemente sind quadratisch angeordnete Drainagekanäle eingeformt. Beim Verlegen greifen die Kanäle benachbarter Elemente ineinander und bilden ein zusammenhängendes Netz. Im Außenbereich und in feuchten Umgebungen kann Wasser dem Gefälle folgend unter der Fläche ablaufen; auf wasserdurchlässigen Tragschichten sickert es direkt in den Untergrund ein. Die Elemente eignen sich für gebundene Tragschichten, Dachabdichtungen und Rasengitter aus Kunststoff. Die Einbauhinweise sind zu beachten.

Terrassenplatte Classic (FP)

Charakteristika



Frostbeständig

Beständig gegen Frost und gefrierendes Wasser im Material – ohne Platzen, Reißen oder Brechen.



Indoor & Outdoor

Witterungs- und frostbeständig – vielseitig im Innen- und Außenbereich verwendbar.



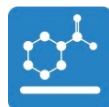
Efl

Brandverhalten nach EN 13501-1: Efl



Farbecht und UV-beständig

Die Oberfläche aus EPDM-Gummigranulat ist farbstabil und langfristig beständig gegen UV-Strahlung (Sonne).



Toxikologisch unbedenklich

Keine unzulässigen Schadstoffemissionen, anfänglicher Gummigeruch nimmt mit der Zeit ab.



Geeignet für chlorhaltiges Wasser

Gute Beständigkeit gegen chlorhaltiges Wasser, chlorhaltige Reinigungsmittel und Schwimmbadwasser.

Vergleichswerte

Der Vergleich der technischen Daten auf einer Skala von 1 bis 5 ist eine praktische Methode, um die relevanten Eigenschaften der WARCO-Produkte objektiv zu bewerten. Dadurch wird es einfacher, das für den jeweiligen Anwendungszweck am besten geeignete Produkt zu finden. Ausführliche Informationen zu den Skalenwerten und deren Berechnung finden Sie auf der jeweiligen Produktdetailseite.

