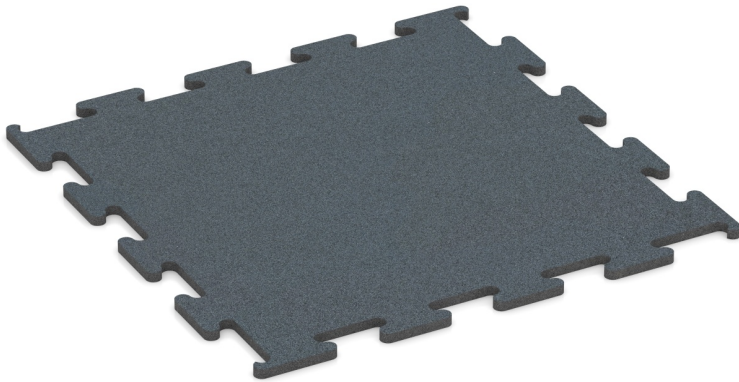


Fitness Performance Elite Trainingsboden (DZ)

Der WARCO Fitness Performance Elite Trainingsboden ist eine kalibrierte Indoor-Puzzleplatte in den Formaten 50 × 50 und 100 × 100 cm sowie in den Stärken 1,0 / 1,5 / 2,0 cm. Dank des präzisen Zuschnitts ohne Fase entsteht ein nahezu geschlossenes Flächenbild mit höchster Maßhaltigkeit.

Die verdichtete Struktur macht den Boden abriebfest, druckstabil und langlebig. Die rutschhemmende Oberfläche bietet sicheren Halt, während Vibrationen und Geräusche reduziert werden. Einfach zu verlegen, pflegeleicht und robust – die professionelle Lösung für anspruchsvolle Studios und ambitionierte Home Gyms.



Produktdaten

Farbe	Farngrün	Gewicht	20 kg/Stück = 20 kg/m²
Montage	Ausgeschnittene Puzzerverbindung ohne Fase	Umrechnung	1 m² = 1 Stück
Größe	1060 x 1060 x 20 mm	Nutzmaß	100 x 100 x 2 cm 1,00 m²

Eigenschaften

Farbe Farngrün

Bei Produkten in Farngrün wird schwarzes Gummigranulat aus der Reifenverwertung mit einem grün pigmentierten Bindemittel verarbeitet. Der Farbton zeigt sich als gedecktes, ruhiges Grün mit natürlichem Charakter und dezenter Pfeffer-Salz-Zeichnung. Die farbige Beschichtung kann sich im Laufe der Zeit abnutzen, sodass der Farbton nachdunkelt.



Material

Das Produkt besteht aus gereinigtem, schwarzem ELT-Gummigranulat feiner Körnung und einem Polyurethan-Bindemittel. Die Abkürzung ELT steht für „End of Life Tyres“ – das Granulat stammt aus dem Recycling von Altreifen. Daraus ergibt sich eine gleichmäßige, fein strukturierte und verdichtete Oberfläche. Für schwarze bzw. anthrazitfarbene Produkte wird ein farbloses, für farbige Varianten ein pigmentiertes Bindemittel verwendet.



Montage

Die Platten werden präzise aus einem größeren Format geschnitten, wobei die Puzzerverzahnung an den Rändern entsteht. Jede Seite kann an jede Seite einer anderen Platte angelegt werden. Die Verzahnung greift passgenau ineinander und bildet eine feste, lagestabile Verbindung. Da die Kanten rechteckig geschnitten sind – ohne Fase – entsteht lediglich eine kaum sichtbare Haarfuge. Bei gleichem Farbdesign sind die Platten kaum zu erkennen, die Oberfläche wirkt durchgehend und einheitlich.



Struktur der Unterseite

Die Bodenseite ist eben, ohne eingeprägte Struktur. Das Produkt liegt vollflächig auf dem Untergrund auf. Eine Drainage unter der Fläche ist bei dieser Ausführung nicht vorgesehen; ist eine Entwässerung erforderlich, muss sie durch geeignete bauliche Maßnahmen sichergestellt werden. Der Einbau erfolgt auf einem dauerhaft tragfähigen Untergrund. Die Einbauhinweise sind zu beachten.

Fitness Performance Elite Trainingsboden (DZ)

Charakteristika



Toxikologisch unbedenklich

Keine unzulässigen Schadstoffemissionen, anfänglicher Gummigeruch nimmt mit der Zeit ab.



Efl (*)

Brandverhalten nach EN 13501-1: Efl
Optional auch in Cfl-s1 erhältlich.



Indoor

Nur für Innenräume geeignet.
Stehendes Wasser vermeiden.

Vergleichswerte

MS 10.04.2026 | 12 Sprachen Claude

Rutschfestigkeit Klasse DS (EN 14041) - Skalenwert 1 = Gleitreibungskoeffizient ca. 0,3

Druckfestigkeit - Skalenwert 5 = ca. 0 mm verbleibende Eindellung nach 24 Stunden Entlastung (BS 7188)

Abriebfestigkeit - Beständigkeit gegen abrasiven Verschleiß - Skalenwert 5 = "ausgezeichnet" (BS 7188)

Wasserdurchlässigkeit (EN 12616) - Skalenwert 1 = Infiltration ca. 0 mm/h (0 l/h/m²)

Rutschhemmung (EN 16165) - Skalenwert 2 = mittlerer Akzeptanzwinkel ca. 13°, Gruppe R10

Wärmedämmung - Skalenwert 3 = Wärmeleitfähigkeit ca. 0,11 W/(m·K)

Stoß-, Schwingungs- und Trittschalldämmung – Skalenwert 2 = angenehme Dämpfung

Scheinbare Dichte - Skalenwert 5 = ab 1000 kg/m³

WARCO Bodenbeläge GmbH
Klemmhof 9
67433 Neustadt an der
Weinstraße

WARCO Gallery
Klemmhof 9
67433 Neustadt an der Weinstraße
Terminvereinbarung erforderlich.

Fachberatung
0720 778 040

E-Mail: info@warco.at
Internet: www.warco.at