

Messeboden-Klickfliese (CZ)

Die Messeboden-Klickfliesen werden einfach auf einen tragfähigen Untergrund gelegt. Sie fügen sich zu einem homogenen Boden zusammen, der ohne Beschädigung der Fliesen wieder ausgebaut werden kann.

Die pflegeleichte Messeboden-Klickfliese ist ganzheitlich attraktiv und unterstreicht die kommunikative Gesamtaussage des Messeauftritts. Sie überrascht Besucher und Personal mit den trittelastischen, gelenkschonenden Eigenschaften eines echten Wohlfühlbodens. Selbstverständlich trägt der robuste Messeboden das typische Standmobiliar und erfüllt die Sicherheitsanforderungen.



Produktdaten

Farbe	Dunkelgrauer Granit	Gewicht	1.66 kg/Stück = 17.85 kg/m²
Montage	Ausgeschnittene Puzzerverbindung ohne Fase	Umrechnung	1 m² = 10.75 Stück
Größe	325.2 x 325.2 x 20 mm	Nutzmaß	306 x 306 x 20 mm

Eigenschaften



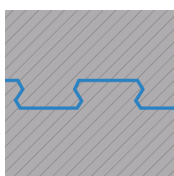
Farbe Dunkelgrauer Granit

Das Farbdesign "Dunkelgrauer Granit" besteht aus schwarzem EPDM und grauem EPDM in verschiedenen Grautönen, die harmonisch miteinander kombiniert sind. Das schwarze EPDM bildet die Basis, während das graue EPDM-Granulat in verschiedenen Schattierungen eine strukturierte, granitähnliche Optik erzeugt. Diese Komposition verleiht dem Material eine natürliche und zugleich dynamische Ausstrahlung. Das vollständig durchgefärbte EPDM ist UV-beständig und behält seine Farbe über einen langen Zeitraum. Dieses Farbdesign passt hervorragend in moderne Umgebungen, in denen ein elegantes und langlebiges Erscheinungsbild gewünscht wird.



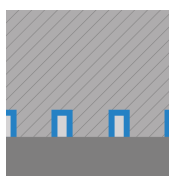
Material

Das Produkt ist zweischichtig aufgebaut und wird in einem Pressvorgang hergestellt. Die untere Funktionsschicht besteht aus schwarzem ELT-Granulat, das bei der Verwertung von Altreifen (daher ELT = End of Life Tyres) gewonnen wird. Chemisch gesehen besteht das ELT-Granulat aus einer Mischung von Naturkautschuk (NR) und Styrol-Butadien-Kautschuk (SBR). Die obere Schicht, die Nuttschicht, besteht aus neu hergestelltem, vollfarbigem und schadstofffreiem EPDM-Granulat (Ethylen-Propylen-Dien-Kautschuk) mit mittlerer Körnung. Dieses Produkt erfüllt besonders hohe Anforderungen an Sicherheit, Langlebigkeit und Funktionalität.



Montage

Die Platten werden präzise aus einem größeren Format geschnitten. Dabei entsteht die Puzzerverbindung an den Rändern der Platten. Jede Seite einer Platte kann an jede Seite einer anderen Platte angelegt werden. Bei der Verlegung greift die Verzahnung wie bei einer Klickfliese passgenau ineinander. Es entsteht ein fugenloser und lagestabiler Plattenteppich. Da die Plattenkanten scharf geschnitten sind - ohne Fase - sind die einzelnen Platten in der Fläche bei gleichem Farbdesign kaum zu erkennen, die Fläche wirkt wie aus einem Guss.



Struktur der Unterseite

Auf der Unterseite der Platten ist eine Struktur aus Drainagekanälen von ca. 4 x 15 mm eingepreßt. Die Drainagekanäle benachbarter Platten verbinden sich zu einem flächigen Netz, das einen kontinuierlichen Abfluss des Niederschlagswassers gewährleistet. Die Verlegung der Platten kann auf einer gebundenen Tragschicht, auf Dachabdichtungen oder auf geeigneten Rasengittern aus Kunststoff erfolgen. Die Verlegehinweise sind zu beachten.

Messeboden-Klickfliese (CZ)

Charakteristika



Indoor & Outdoor

Verwendung im Innen- und Außenbereich.
Staunässe und dauerhafte Durchnässung vermeiden.



Farbecht und UV-beständig

Die Oberfläche aus EPDM-Gummigranulat ist farbstabil und langfristig beständig gegen UV-Strahlung (Sonne).



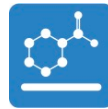
Geeignet für chlorhaltiges Wasser

Gute Beständigkeit gegen chlorhaltiges Wasser, chlorhaltige Reinigungsmittel und Schwimmbadwasser.



Cfl-s1

Brandverhalten nach EN 13501-1: Cfl-s1
Begrenzter Beitrag zum Brand - Geringe Rauchentwicklung



Toxikologisch unbedenklich

Keine unzulässigen Schadstoffemissionen, anfänglicher Gummigeruch nimmt mit der Zeit ab.

Vergleichswerte

Der Vergleich der technischen Daten auf einer Skala von 1 bis 5 bietet eine praktische Möglichkeit, die relevanten Eigenschaften der WARCO-Produkte objektiv miteinander zu vergleichen und so das geeignete Produkt für die gewünschte Anwendung zu finden. Detaillierte Informationen zu den Skalenwerten und deren Berechnung finden Sie online auf der Produktdetailseite.

Wärmedämmung - Skalenwert 3 = Wärmeleitfähigkeit ca. 0,11 W/(m·K)

Stoß-, Schwingungs- und Trittschalldämmung - Skalenwert 2 = angenehme Dämpfung

Druckfestigkeit - Skalenwert 3 = ca. 0,5 mm verbleibende Eindellung nach 24 Stunden Entlastung (BS 7188)

Rutschhemmung (EN 16165) - Skalenwert 3 = mittlerer Akzeptanzwinkel ca. 15°, Gruppe R10

Abriebfestigkeit - Beständigkeit gegen abrasiven Verschleiß - Skalenwert 3 = "sehr gut" (BS 7188)

Rutschfestigkeit Klasse DS (EN 14041) - Skalenwert 2 = Gleitreibungskoeffizient ca. 0,38

Wasserdurchlässigkeit (EN 12616) - Skalenwert 2 = Infiltration ca. 275 mm/h (275 l/h/m²)

Scheinbare Dichte - Skalenwert 3 = 920 bis 1030 kg/m³