

Verbundpflaster-Hälfte längs

Die längs geteilte Verbundpflaster-Hälfte ist eine praktische und zeitsparende Ergänzung zum Doppel-T-Verbundpflaster Typ VO.

Die im Werk präzise geschnittene, längs geteilte Verbundpflaster-Hälfte erspart auf der Baustelle den Aufwand für das Zerschneiden eines Standard-Verbundpflaster-Elements. Die längs geteilte Verbundpflaster-Hälfte wird zum Beispiel beim Anlegen von Kurvenradien verwendet, kann aber auch als Anfänger und Endstück einer Reihe verbaut werden.

Das Verhältnis von Beständigkeit gegen mechanische Belastungen und Abrieb zu Dämmung, Elastizität und Offenporigkeit ist optimal abgestimmt für die Nutzung der Platten auf normal beanspruchten Flächen.



Produktdaten

Farbdesign	ziegelrot	Gewicht	0.53 kg/Stück = 37.86 kg/m²
Montage	Behaton Doppelverbund (H-Verbund)	Verbrauch	1 m² = 71.43 Stück
Verpackung	200 x 70 x 43 mm	Maße	200 x 82 x 43 mm

Eigenschaften



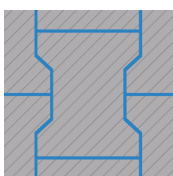
Farbdesign ziegelrot

Beim Farbton ziegelrot wird schwarzes, aus Autoreifen gewonnenes Gummigranulat (SBR) mit Bindemittel vermischt, dem ziegelrotes Farbpigment (Eisenoxyd) beigemischt wurde. Die schwarzen Autoreifen-Gummigranulen sind also rundum ziegelrot beschichtet. Ziegelrot ist ein Farbton, der sich seit Jahrhunderten in Baustoffen für Dach, Wand und Boden findet. Dieser Sehgewohnheit folgend, können ziegelrote Produkte fast überall verbaut werden.



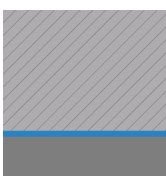
Material

Das Gummigranulat, unregelmäßig geformte Gummipartikel, wird aus abgelegten Reifen gewonnen. Es besteht zum größten Teil aus einer hochwertigen Mischung von Naturgummi (NR) und synthetisch hergestelltem Styrol-Butadien-Kautschuk, kurz SBR. Die Materialeigenschaften des WARCO-Formteils entsprechen in weiten Teilen denen von SBR. Granulat mit einer Kantenlänge von 1,0 bis zu 3,0 mm erzeugt feinkörnige Oberflächen.



Montage

Der Gummi-Knochenstein wird als Doppelverbund-Pflaster im Behaton-Format gefertigt und auf dieselbe Weise wie das bekannte Betonpflaster verlegt. Durch den Doppelverbund, also die doppelte Verzahnung, bilden die sachgemäß verlegten Verbundpflaster-Elemente eine besonders lagestabile, gut gegen Verkanten und Verrutschen gesicherte Flächenbefestigung. Halbe Steine (längs und quer geteilt) sowie Anfänger (eine Seite ohne Verzahnung) sind als Zubehör verfügbar.



Struktur der Unterseite

Der Pflasterstein aus Gummigranulat hat, genau wie ein Pflasterstein aus Beton, einen homogenen Querschnitt. Oberseite und Unterseite sind also nicht profiliert und ohne eingeprägte Struktur. Die Verlegung erfolgt auf einer geeigneten, gebundenen oder ungebundenen Tragschicht oder auf Kunststoff-Wabengittern. Bei Flächen unter freiem Himmel muß die Tragschicht versickerungsoffen sein. Bitte beachten Sie die Verlegehinweise.

Verbundpflaster-Hälfte längs

Charakteristika



100 cm kritische Fallhöhe (EN 1177:2018)

≤ 100 cm kritische Fallhöhe gemäß EN 1177:2018.
Sicherheit für öffentliche und private Spielflächen.



Pflegeleicht

Selbstreinigungseffekt durch Regenwasser. Bei Bedarf
Staubsauger, Wischmopp, Hochdruckreiniger nutzen.



Gut und günstig angelegtes Geld

Sichere Investition durch vieltausendfach bewährtes
Original WARCO Produkt mit 5 Jahren Garantie.



Eingeschränkt uv-beständig

Alterung und Lebensdauer des Produktes hängen von
der Intensität der uv-Strahlung (Sonnenlicht) ab.



Gesundheitlich unbedenklich für Mensch und Tier

Keine unzulässigen Schadstoffemissionen.
Weitgehend geruchsneutral (Anfangsgeruch verfliegt).



Normal entflammbar (efl)

Baustoffklasse Efl (EN 13501-1), B2 (DIN 4102-1).
Bauaufsichtliche Benennung: normal entflammbar.



wetterfest - für innen und außen

Empfohlen für Flächen in Gebäuden und im Freien.
Staubnässe vermeiden und Wasserabfluss ermöglichen.



Einfach zu pflastern

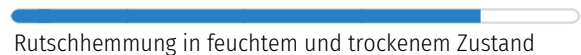
Pflastern auf gebundenen und ungebundenen
Tragschichten wie mit Verbundpflaster aus Beton.

Vergleichswerte

Mit den Skalenwerten können WARCO-Produkte hinsichtlich ihrer physikalischen Eigenschaften miteinander verglichen werden. Sie ermöglichen zudem einen Abgleich zwischen dem Produkt und den Anforderungen an den geplanten Verwendungszweck.



Druckfestigkeit bei punktueller Belastung



Rutschhemmung in feuchtem und trockenem Zustand



Elastizität und Stoßdämpfung



Wärmedämmung und Isolierung gegen Bodenkälte



Dämpfung von Schwingungen, Körperschall und Trittschall



Frostbeständigkeit und Eignung für dauerhafte Benässung



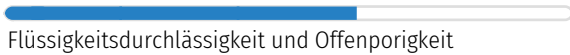
Geschlossenheit und Feinstrukturierung der Oberfläche



Verschleißbeständigkeit des Farbdesigns



Beständigkeit gegen den Abrieb von Teilchen



Flüssigkeitsdurchlässigkeit und Offenporigkeit

WARCO Bodenbeläge GmbH
Klemmhof 9, Ecke
Badstubengasse
67433 Neustadt an der
Weinstraße

WARCO Gallery
Klemmhof 9, Ecke Badstubengasse
67433 Neustadt an der Weinstraße
Öffnungszeiten auf der website.

Fachberatung
0720 778 040

E-Mail: info@warco.at
web: www.warco.at