



## Eckplatte (Zuschnitt) (TZ)

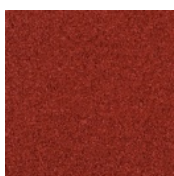
Eckplatten schließen die vier Außenecken einer Plattenfläche sauber und gerade ab. Innen greifen sie passgenau in die Puzzerverzahnung der benachbarten Randplatten ein, während außen eine glatte Kante entsteht – ohne dass ein Zuschnitt auf der Baustelle erforderlich ist. Die Eckplatten werden im Werk präzise aus den zur Bestellung gehörenden Originalplatten geschnitten und ausschließlich im 4er-Set zusammen mit ganzen Platten geliefert.

Die Bestellung von Eckplatten als Zuschnitt ist nur sinnvoll, wenn die gewünschten Flächenabmessungen bewusst aus dem Plattenraster abgeleitet werden und dem gewünschten Endmaß entsprechen. Da es sich um einen individuellen Zuschnitt handelt, ist eine Rückgabe ausgeschlossen.

### Produktdaten

Farbe	<b>Korallenrot</b>	Gewicht	<b>1.28 kg/Stück = 23.27 kg/m<sup>2</sup></b>
Montage	<b>Puzzerverbindung mit leicht gerundeter Fase</b>	Umrechnung	<b>1 m<sup>2</sup> = 18.18 Stück</b>
Größe	<b>470 x 470 x 30 mm</b>	Nutzmaß	<b>235 x 235 x 30 mm</b>

### Eigenschaften



#### Farbe Korallenrot

Die Farbe „Korallenrot“ zeichnet sich durch einen intensiven, lebendigen Rotton aus, der durch seine frische und dynamische Ausstrahlung besticht. Das Material besteht aus neu hergestelltem, rot eingefärbtem EPDM-Gummigranulat, das UV-beständig und schadstofffrei ist und eine hohe Farbstabilität bietet. Diese Farbe eignet sich besonders für Umgebungen, in denen eine energiegeladene, aber dennoch ausgewogene Atmosphäre erwünscht ist.



#### Material

Das Produkt ist zweischichtig aufgebaut, wird aber in einem einzigen Pressvorgang hergestellt, ist also monolithisch. Die untere Schicht, die Funktionsschicht, besteht aus schwarzem Gummigranulat, das bei der Aufbereitung von Altreifen (ELT = End of Life Tyres) gewonnen wird. Dieses Granulat besteht chemisch aus einer Mischung von Naturkautschuk (NR) und Styrol-Butadien-Kautschuk (SBR). Die obere Schicht, die Nutzschicht, besteht aus neu produziertem, vollständig eingefärbtem und schadstofffreiem EPDM-Granulat (Ethylen-Propylen-Dien-Kautschuk). Das Produkt überzeugt durch höchste Standards in den Bereichen Sicherheit, Langlebigkeit und Funktionalität.



#### Montage

Die Plattenränder sind als Puzzlezahnung ausgebildet. Jede Seite einer Platte kann an jede Seite einer anderen Platte angelegt werden. Das Verlegeraster beträgt 50 cm. Bei der Verlegung greifen die Puzzlezähne passgenau ineinander und bilden eine dauerhafte Verbindung, die für eine lagestabile Plattenfläche sorgt. Durch die elegant abgerundete Fase entsteht ein modernes, filigranes Fugenbild mit geschlossenen oder schmalen Fugenspalten.



#### Struktur der Unterseite

Im Plattenboden ist eine Struktur aus ca. 4 mm tiefen Drainagekanälen eingepreßt. Die Drainagekanäle benachbarter Platten verbinden sich zu einem flächigen Netzwerk. In den quadratischen Flächen zwischen den Drainagekanälen befindet sich eine große, ca. 15 mm tiefe, kuppelförmige Einbuchtung. Die Einbuchtungen verbessern die Witterungsbeständigkeit, die Formstabilität und die Dämpfung der Platte. Die Platten können auf einer gebundenen Tragschicht, auf Dachabdichtungen oder auf Rasengittern aus Kunststoff verlegt werden. Die Verlegeanleitung ist zu beachten.

## Eckplatte (Zuschnitt) (TZ)

### Charakteristika



#### Frostbeständig

Beständig gegen Frost und gefrierendes Wasser im Material – ohne Platzen, Reißen oder Brechen.



#### Cfl-s1

Brandverhalten nach EN 13501-1: Cfl-s1  
Begrenzter Beitrag zum Brand - Geringe Rauchentwicklung



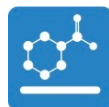
#### Indoor & Outdoor

Witterungs- und frostbeständig – vielseitig im Innen- und Außenbereich verwendbar.



#### Farbecht und UV-beständig

Die Oberfläche aus EPDM-Gummigranulat ist farbstabil und langfristig beständig gegen UV-Strahlung (Sonne).



#### Toxikologisch unbedenklich

Keine unzulässigen Schadstoffemissionen, anfänglicher Gummigeruch nimmt mit der Zeit ab.



#### Geeignet für chlorhaltiges Wasser

Gute Beständigkeit gegen chlorhaltiges Wasser, chlorhaltige Reinigungsmittel und Schwimmbadwasser.

### Vergleichswerte

Der Vergleich der technischen Daten auf einer Skala von 1 bis 5 bietet eine praktische Möglichkeit, die relevanten Eigenschaften der WARCO-Produkte objektiv miteinander zu vergleichen und so das geeignete Produkt für die gewünschte Anwendung zu finden. Detaillierte Informationen zu den Skalenwerten und deren Berechnung finden Sie online auf der Produktdetailseite.

Druckfestigkeit - Skalenwert 2 = ca. 0,75 mm verbleibende Eindellung nach 24 Stunden Entlastung (BS 7188)

Rutschfestigkeit Klasse DS (EN 14041) - Skalenwert 5 = Gleitreibungskoeffizient ca. 0,6

Abriebfestigkeit - Beständigkeit gegen abrasiven Verschleiß - Skalenwert 2 = "gut" (BS 7188)

Scheinbare Dichte - Skalenwert 2 = 780 bis 840 kg/m<sup>3</sup>

Wärmedämmung - Skalenwert 3 = Wärmeleitfähigkeit ca. 0,11 W/(m·K)

Wasserdurchlässigkeit (EN 12616) - Skalenwert 4 = Infiltration ca. 600 mm/h (600 l/h/m<sup>2</sup>)

Stoß-, Schwingungs- und Trittschalldämmung - Skalenwert 3 = deutliche Dämpfung

Rutschhemmung (EN 16165) - Skalenwert 4 = mittlerer Akzeptanzwinkel ca. 16°, Gruppe R10