

Gummigranulat-Platte (MC)

Die Gummigranulatplatte wird aus Gummigranulaten und einem dauerelastischen Bindemittel hergestellt. Die Oberflächenstruktur ist abhängig von der Sieblinie, d.h. von der Korngrößenverteilung des Gummigranulats und der Dichte der Platte.

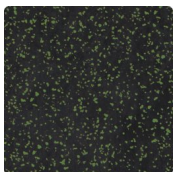
Die Elastizität der Platte sorgt für eine gewisse Anpassungsfähigkeit an den Untergrund. Trittschall und Vibrationen werden reduziert. Je nach Dicke und Dichte kann die Wasserdurchlässigkeit variieren.



Produktdaten

| | | | |
|---------|--------------------------------|------------|--|
| Farbe | Leicht Grün Gesprenkelt | Gewicht | 8.3 kg/Stück = 8.3 kg/m² |
| Montage | nicht relevant | Umrechnung | 1 m² = 1 Stück |
| Größe | 1000 x 1000 x 8 mm | Nutzmaß | 1000 x 1000 x 8 mm |

Eigenschaften



Farbe Leicht Grün Gesprenkelt

Die Farbe „Leicht Grün Gesprenkelt“ zeichnet sich durch eine mattschwarze, anthrazitfarbene Oberfläche aus, die mit grünen EPDM-Partikeln durchsetzt ist. Diese grünen Akzente erzeugen ein interessantes, lebendiges und leicht gesprenkeltes Erscheinungsbild, das dem matten, gummiartigen Untergrund einen dynamischen Charakter verleiht. Das schwarze Material ist ELT-Granulat, gemahlener Gummi aus dem Recycling von Altreifen, das für seine Langlebigkeit und Strapazierfähigkeit bekannt ist. Produkte in „Leicht Grün Gesprenkelt“ eignen sich besonders für den Einsatz im Sport- und Fitnessbereich, für Veranstaltungen, Ausstellungen sowie für industrielle Anwendungen, bei denen ein funktionales und zugleich optisch ansprechendes Design gefragt ist.



Material

Das Produkt besteht aus einer Mischung von ELT-Gummigranulat, ELT-Gummifasern und einem Anteil von ca. 10 % farbigem EPDM-Granulat mittlerer Körnung. Als Bindemittel wird Polyurethan verwendet. Das ELT-Granulat und die ELT-Gummifasern stammen aus der Verwertung von Altreifen (daher ELT = End of Life Tyres) und sind daher anthrazit bis schwarz gefärbt. Chemisch handelt es sich um Naturkautschuk (NR) und Styrol-Butadien-Kautschuk (SBR). Das farbiges EPDM-Granulat (Ethylen-Propylen-Dien-Kautschuk) ist schadstofffreies Neumaterial. Das Produkt hat eine gummiartige, nahezu porenfreie Oberflächenstruktur.

Gummigranulat-Platte (MC)

Charakteristika



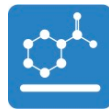
Efl

Brandverhalten nach EN 13501-1: Efl
Hinnehmbares Brandverhalten



Mit UV-Stabilisierung

Das ELT-Gummigranulat enthält UV-Stabilisatoren.
Der Farbton bzw. die Farbbeschichtung vergilbt nicht.



Toxikologisch unbedenklich

Keine unzulässigen Schadstoffemissionen,
anfänglicher Gummigeruch nimmt mit der Zeit ab.



Indoor & Outdoor

Wetterfest und frostsicher. In geschlossenen Räumen
und im ungeschützten Außenbereich einsetzbar

Vergleichswerte

Der Vergleich der technischen Daten auf einer Skala von 1 bis 5 bietet eine praktische Möglichkeit, die relevanten Eigenschaften der WARCO-Produkte objektiv miteinander zu vergleichen und so das geeignete Produkt für die gewünschte Anwendung zu finden. Detaillierte Informationen zu den Skalenwerten und deren Berechnung finden Sie online auf der Produktdetailseite.

Rutschhemmung (EN 16165) - Skalenwert 4 = mittlerer
Akzeptanzwinkel ca. 16°, Gruppe R10

Druckfestigkeit - Skalenwert 2 = ca. 0,75 mm verbleibende Eindellung
nach 24 Stunden Entlastung (BS 7188)

Abriebfestigkeit - Beständigkeit gegen abrasiven Verschleiß -
Skalenwert 4 = "hervorragend" (BS 7188)

Wärmedämmung - Skalenwert 1 = Wärmeleitfähigkeit ca. 0,14 W/(m·K)

Stoß-, Schwingungs- und Trittschalldämmung – Skalenwert 1 =
spürbare Dämpfung

Scheinbare Dichte - Skalenwert 2 = 810 bis 920 kg/m³

Rutschfestigkeit Klasse DS (EN 14041) - Skalenwert 4 =
Gleitreibungskoeffizient ca. 0,53

Wasserdurchlässigkeit (EN 12616) - Skalenwert 4 = Infiltration ca. 825
mm/h (825 l/h/m²)

WARCO Bodenbeläge GmbH
Klemmhof 9
67433 Neustadt an der
Weinstraße

WARCO Gallery
Klemmhof 9
67433 Neustadt an der Weinstraße
Bitte Termin vereinbaren

Fachberatung
0720 778 040

E-Mail: info@warco.at
Internet: www.warco.at