

## Fitness Performance Elite Trainingsboden (DZ)

Der WARCO Fitness Performance Elite Trainingsboden ist eine kalibrierte Indoor-Puzzleplatte in den Formaten 50 × 50 und 100 × 100 cm sowie in den Stärken 1,0 / 1,5 / 2,0 cm. Dank des präzisen Zuschnitts ohne Fase entsteht ein nahezu geschlossenes Flächenbild mit höchster Maßhaltigkeit.

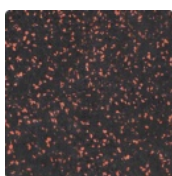
Die verdichtete Struktur macht den Boden abriebfest, druckstabil und langlebig. Die rutschhemmende Oberfläche bietet sicheren Halt, während Vibrationen und Geräusche reduziert werden. Einfach zu verlegen, pflegeleicht und robust – die professionelle Lösung für anspruchsvolle Studios und ambitionierte Home Gyms.



### Produktdaten

Farbe	<b>Leicht Rot Gesprenkelt</b>	Gewicht	<b>10 kg/Stück = 10 kg/m<sup>2</sup></b>
Montage	<b>Ausgeschnittene Puzzleverbindung ohne Fase</b>	Umrechnung	<b>1 m<sup>2</sup> = 1 Stück</b>
Größe	<b>1060 x 1060 x 10 mm</b>	Nutzmaß	<b>1000 x 1000 x 10 mm</b>

## Eigenschaften



### Farbe Leicht Rot Gesprenkelt

Die Farbe „Leicht Rot Gesprenkelt“ zeichnet sich durch eine mattschwarze, anthrazitfarbene Oberfläche aus, die mit roten EPDM-Partikeln durchsetzt ist. Durch diese roten Akzente entsteht eine interessante und lebendige, leicht gesprenkelte Optik, die der matten, gummiartigen Basis einen dynamischen Charakter verleiht. Das Produkt besteht aus ELT-Granulat (gemahlener Gummi aus dem Recycling von Altreifen), das für seine Langlebigkeit und Strapazierfähigkeit bekannt ist. Die Produkte in „Leicht Rot Gesprenkelt“ eignen sich besonders für Sport- und Fitnessbereiche, Veranstaltungen, Ausstellungen und industrielle Anwendungen, bei denen ein funktionelles und gleichzeitig optisch ansprechendes Design gefragt ist.



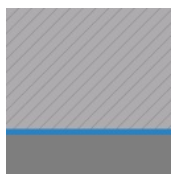
### Material

Das Produkt besteht aus einer Mischung von gereinigtem, schwarzem ELT-Gummigranulat feiner bis mittlerer Körnung und einem Anteil von ca. 10 % farbigem EPDM-Granulat mittlerer Körnung. Als Bindemittel wird Polyurethan verwendet. Das schwarze ELT-Granulat stammt aus der Verwertung von Altreifen (daher ELT = End of Life Tyres). Chemisch besteht ELT-Granulat aus einer Mischung von Naturkautschuk (NR) und Styrol-Butadien-Kautschuk (SBR). Das farbige EPDM-Granulat (Ethylen-Propylen-Dien-Kautschuk) ist schadstofffreies Neumaterial. Das Produkt hat eine feine, elegante Oberfläche und vermittelt einen besonders hochwertigen Eindruck.



### Montage

Die Platten werden präzise aus einem größeren Format geschnitten. Dabei entsteht die Puzzleverbindung an den Rändern der Platten. Jede Seite einer Platte kann an jede Seite einer anderen Platte angelegt werden. Bei der Verlegung greift die Verzahnung wie bei einer Klickfliese passgenau ineinander. Es entsteht ein fugenloser und lagestabiler Plattenteppich. Da die Plattenkanten scharf geschnitten sind - ohne Fase - sind die einzelnen Platten in der Fläche bei gleichem Farbdesign kaum zu erkennen, die Fläche wirkt wie aus einem Guss.



### Struktur der Unterseite

Das Produkt hat eine glatte, durchgehend ebene Bodenseite ohne eingeprägte Strukturelemente oder Entwässerungskanäle. Er liegt vollflächig auf der Tragschicht auf. Bei Bedarf ist ein ausreichender Drainage durch geeignete Maßnahmen sicherzustellen. Der Einbau oder die Montage erfolgt auf einer geeigneten, ebenen und dauerhaft tragfähigen Tragschicht. Die Einbauhinweise sind zu beachten.

## Fitness Performance Elite Trainingsboden (DZ)

### Charakteristika



#### Toxikologisch unbedenklich

Keine unzulässigen Schadstoffemissionen, anfänglicher Gummigeruch nimmt mit der Zeit ab.



#### Efl

Brandverhalten nach EN 13501-1: Efl  
Hinnehmbares Brandverhalten



#### Indoor

Nur für Innenräume geeignet.  
Stehendes Wasser vermeiden.

### Vergleichswerte

Der Vergleich der technischen Daten auf einer Skala von 1 bis 5 bietet eine praktische Möglichkeit, die relevanten Eigenschaften der WARCO-Produkte objektiv miteinander zu vergleichen und so das geeignete Produkt für die gewünschte Anwendung zu finden. Detaillierte Informationen zu den Skalenwerten und deren Berechnung finden Sie online auf der Produktdetailseite.

Rutschfestigkeit Klasse DS (EN 14041) - Skalenwert 1 = Gleitreibungskoeffizient ca. 0,3

Druckfestigkeit - Skalenwert 5 = ca. 0 mm verbleibende Eindellung nach 24 Stunden Entlastung (BS 7188)

Abriebfestigkeit - Beständigkeit gegen abrasiven Verschleiß - Skalenwert 5 = "ausgezeichnet" (BS 7188)

Wasserdurchlässigkeit (EN 12616) - Skalenwert 1 = Infiltration ca. 0 mm/h (0 l/h/m<sup>2</sup>)

Wärmedämmung - Skalenwert 2 = Wärmeleitfähigkeit ca. 0,12 W/(m·K)

Rutschhemmung (EN 16165) - Skalenwert 2 = mittlerer Akzeptanzwinkel ca. 13°, Gruppe R10

Stoß-, Schwingungs- und Trittschalldämmung - Skalenwert 1 = spürbare Dämpfung

Scheinbare Dichte - Skalenwert 5 = ab 1000 kg/m<sup>3</sup>