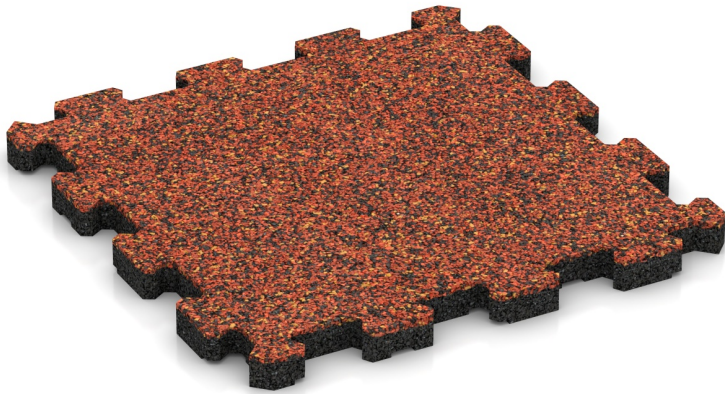


Fitnessmatte Premium 2 cm (CZ)

Die Fitnessmatte Premium 2 cm von WARCO ist eine kalibrierte Fitnessplatte im Format 30,6 × 30,6 cm. Durch den präzisen Schnitt der Puzzle-Verzahnung ohne Fase entsteht eine nahezu geschlossene Fläche mit ruhiger Optik.

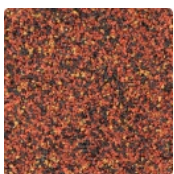
Die rutschhemmende Oberfläche sorgt für sicheren Stand, während die elastische Struktur Stöße dämpft und Gelenke schont. Mit nur 2 cm Stärke eignet sich die Matte für vielseitige Einsatzbereiche in Studio und Home Gym. Pflegeleicht, hygienisch und langlebig – eine hochwertige Premium-Lösung für präzise Trainingsflächen.



Produktdaten

Farbe	Feuersglut	Gewicht	1.66 kg/Stück = 17.74 kg/m²
Montage	Ausgeschnittene Puzzerverbindung ohne Fase	Umrechnung	1 m² = 10.68 Stück
Größe	325 x 325 x 20 mm	Nutzmaß	30,6 x 30,6 x 2 cm 0,094 m²

Eigenschaften



Farbe Feuersglut

Bei Produkten in der Farbe Feuersglut wird EPDM-Granulat in verschiedenen Rot-, Orange- und Brauntönen mit farblosem, UV-beständigem Bindemittel verarbeitet. Die Mischung warmer, leuchtender Töne erzeugt ein kontrastreiches, lebhaftes Farbbild mit kraftvoller Ausstrahlung. Da EPDM von Natur aus UV-beständig ist und hochwertige Pigmente vollständig in das Granulat eingebunden sind, bleibt die Farbgebung langfristig stabil – sowohl gegenüber UV-Strahlung als auch gegenüber Abrieb.



Material

Dieses Produkt ist zweilagig aufgebaut. Die Basisschicht besteht aus schwarzem ELT-Gummigranulat. Die Abkürzung ELT steht für „End of Life Tyres“ – das Granulat stammt aus dem Recycling von Altreifen und setzt sich chemisch aus Naturkautschuk (NR) und Styrol-Butadien-Kautschuk (SBR) zusammen. Die Nuttschicht besteht aus schadstofffreiem EPDM-Granulat (Ethylen-Propylen-Dien-Kautschuk) mit einer Körnung von ca. 1,0 bis 4,0 mm, wobei verschiedenfarbige Granulate gemischt werden. Polyurethan dient als Bindemittel. In der Oberfläche ist die Körnung des EPDM-Granulats erkennbar.



Montage

Die Platten werden präzise aus einem größeren Format geschnitten, wobei die Puzzerverzahnung an den Rändern entsteht. Jede Seite kann an jede Seite einer anderen Platte angelegt werden. Die Verzahnung greift passgenau ineinander und bildet eine feste, lagestabile Verbindung. Da die Kanten rechtwinklig geschnitten sind – ohne Fase – entsteht lediglich eine kaum sichtbare Haarfuge. Bei gleichem Farbdesign sind die Platten kaum zu erkennen, die Oberfläche wirkt durchgehend und einheitlich.



Struktur der Unterseite

In die Unterseite sind Entwässerungsrillen von ca. 4 × 15 mm in rechtwinkliger Anordnung eingeformt. Beim Verlegen verbinden sich die Rillen benachbarter Platten zu einem durchgehenden Netz. Im Außenbereich und in feuchten Umgebungen kann Wasser dem Gefälle folgend ablaufen; auf wasserdurchlässigen Tragschichten sickert es direkt in den Untergrund ein. Die Platten eignen sich für gebundene und ungebundene Tragschichten, Dachabdichtungen und Rasengitter aus Kunststoff. Die Einbauhinweise sind zu beachten.

Fitnessmatte Premium 2 cm (CZ)

Charakteristika



Indoor & Outdoor

Witterungs- und frostbeständig – vielseitig im Innen- und Außenbereich verwendbar.



Farbecht und UV-beständig

Die Oberfläche aus EPDM-Gummigranulat ist farbstabil und langfristig beständig gegen UV-Strahlung (Sonne).



Geeignet für chlorhaltiges Wasser

Gute Beständigkeit gegen chlorhaltiges Wasser, chlorhaltige Reinigungsmittel und Schwimmbadwasser.



Cfl-s1

Brandverhalten nach EN 13501-1: Cfl-s1
Begrenzter Beitrag zum Brand. Geringe Rauchentwicklung.



Toxikologisch unbedenklich

Keine unzulässigen Schadstoffemissionen, anfänglicher Gummigeruch nimmt mit der Zeit ab.

Vergleichswerte

MS 10.04.2026 | 12 Sprachen Claude

Wärmedämmung - Skalenwert 3 = Wärmeleitfähigkeit ca. 0,11 W/(m·K)

Stoß-, Schwingungs- und Trittschalldämmung - Skalenwert 2 = angenehme Dämpfung

Druckfestigkeit - Skalenwert 4 = ca. 0,25 mm verbleibende Eindellung nach 24 Stunden Entlastung (BS 7188)

Rutschhemmung (EN 16165) - Skalenwert 3 = mittlerer Akzeptanzwinkel ca. 15°, Gruppe R10

Abriebfestigkeit - Beständigkeit gegen abrasiven Verschleiß - Skalenwert 3 = "sehr gut" (BS 7188)

Rutschfestigkeit Klasse DS (EN 14041) - Skalenwert 2 = Gleitreibungskoeffizient ca. 0,38

Wasserdurchlässigkeit (EN 12616) - Skalenwert 2 = Infiltration bis zu 10 mm/h (10 l/h/m²)

Scheinbare Dichte - Skalenwert 4 = 900 bis 1000 kg/m³

WARCO Bodenbeläge GmbH
Klemmhof 9
67433 Neustadt an der
Weinstraße

WARCO Gallery
Klemmhof 9
67433 Neustadt an der Weinstraße
Terminvereinbarung erforderlich.

Fachberatung
0720 778 040

E-Mail: info@warco.at
Internet: www.warco.at