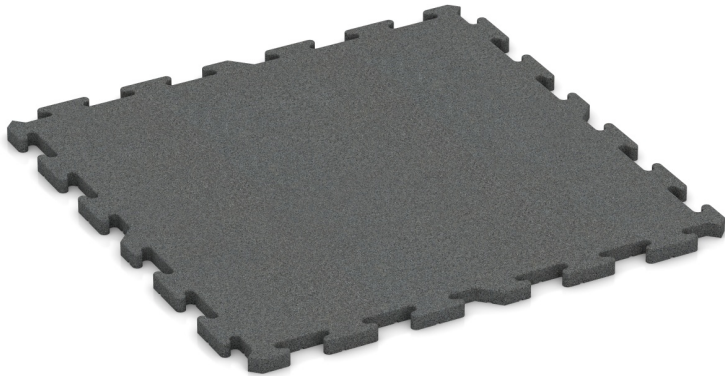


## Spiel-Bodenbelag (TZ)

Der pflegeleichte Spiel-Bodenbelag eignet sich insbesondere für multifunktional genutzte Spiel- und Freizeitflächen, bei denen eine moderate kritische Fallhöhe ausreicht, aber eine erhöhte mechanische Belastbarkeit gewünscht ist.

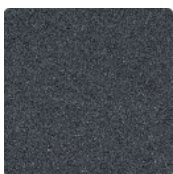
Der Spiel-Bodenbelag schafft ein angenehmes, natürlich wirkendes, warmes Bodengefühl. Er ist gut wasserdurchlässig, versiegelte also den Boden nicht und trocknet nach Niederschlägen schnell ab. Die großformatigen Platten lassen sich schnell und lagestabil verlegen; bei einem ungebundenen Untergrund empfiehlt sich eine Tragschicht aus Kunststoff-Wabengittern.



### Produktdaten

Farbdesign	<b>Schiefergrau</b>	Gewicht	<b>22.28 kg/Stück = 22.28 kg/m<sup>2</sup></b>
Montage	<b>Puzzerverbindung mit leicht gerundeter Fase</b>	Umrechnung	<b>1 m<sup>2</sup> = 1 Stück</b>
max. Format	<b>1040 x 1040 x 30 mm</b>	Nutzmaß	<b>100 x 100 x 3 cm   1,00 m<sup>2</sup></b>

### Eigenschaften



#### Farbdesign Schiefergrau

Bei Produkten in Schiefergrau wird schwarzes Gummigranulat aus der Reifenverwertung mit einem schiefergrau pigmentierten Bindemittel gleichmäßig umhüllt. Der Farbton zeigt sich als dunkles, kühles Grau mit gleichmäßiger Farbgebung und steinigem Charakter. Die farbige Beschichtung kann sich im Laufe der Zeit durch mechanische Beanspruchung abnutzen, der Effekt ist bei diesem dunklen Farbton jedoch gering.



#### Material

Dieses Produkt wird aus PU-gebundenem ELT-Gummigranulat mit einer mittleren Körnung von ca. 0,8 bis 3,0 mm gefertigt. Die Abkürzung ELT steht für "End of Life Tyres" – das Granulat stammt aus dem Recycling von Altreifen und setzt sich chemisch aus Naturkautschuk (NR) und Styrol-Butadien-Kautschuk (SBR) zusammen. Polyurethan dient als Bindemittel. In der Oberfläche ist die Körnung des Granulats erkennbar. Anthrazitfarbene Varianten werden mit farblosem, farbige Varianten mit pigmentiertem Bindemittel hergestellt.



#### Montage

Die Plattenränder sind als Puzzerverzahnung ausgebildet. Jede Seite kann an jede Seite einer anderen Platte angelegt werden. Bei der Verlegung greifen die Zähne passgenau ineinander und bilden eine feste, dauerhafte Verbindung. Die leicht gerundete Fase an den Oberkanten erzeugt schmale, gleichmäßige Fugenlinien. Die verlegte Fläche wirkt ruhig und geordnet – die Platten bleiben als gleichmäßiges Raster erkennbar. Verklebung und Randeinfassung sind nicht erforderlich.



#### Struktur der Unterseite

In die Unterseite ist eine Struktur aus ca. 4 mm tiefen Drainagekanälen in quadratischer Anordnung und kuppelförmigen Einbuchtungen von rund 15 mm Tiefe eingepreßt. Die Kuppeln verbessern die Stoßdämpfung und unterstützen die Formstabilität der Platte. Im Außenbereich und in feuchten Umgebungen kann Wasser dem Gefälle folgend über die Kanäle ablaufen; auf wasserdurchlässigen Tragschichten sickert es direkt in den Untergrund ein. Die Einbauhinweise sind zu beachten.

## Spiel-Bodenbelag (TZ)

### Eigenschaften



#### Toxikologisch unbedenklich

Keine unzulässigen Schadstoffemissionen, anfänglicher Gummigeruch nimmt mit der Zeit ab.



#### Indoor und geschützter Außenbereich

Für den Innen- und geschützten Außenbereich. Staunässe und dauerhafte Durchnässung vermeiden.



#### Mit UV-Stabilisierung

Das ELT-Gummigranulat enthält UV-Stabilisatoren. Der Farbton bzw. die Farbbeschichtung vergilbt nicht.



#### Efl

Brandverhalten nach EN 13501-1: Efl



#### Frostbeständig

Beständig gegen Frost und gefrierendes Wasser im Material – ohne Platzen, Reißen oder Brechen.

### Vergleichswerte

Der Vergleich der technischen Daten auf einer Skala von 1 bis 5 ist eine praktische Methode, um die relevanten Eigenschaften der WARCO-Produkte objektiv zu bewerten. Dadurch wird es einfacher, das für den jeweiligen Anwendungszweck am besten geeignete Produkt zu finden. Ausführliche Informationen zu den Skalenwerten und deren Berechnung finden Sie auf der jeweiligen Produktdetailseite.

Wasserdurchlässigkeit (EN 12616) - Skalenwert 4 = Infiltration ca. 600 mm/h (600 l/h/m<sup>2</sup>)

Rutschfestigkeit Klasse DS (EN 14041) - Skalenwert 4 = Gleitreibungskoeffizient ca. 0,53

Stoß-, Schwingungs- und Trittschalldämmung – Skalenwert 3 = deutliche Dämpfung

Abriebfestigkeit - Beständigkeit gegen abrasiven Verschleiß - Skalenwert 4 = "hervorragend" (BS 7188)

Druckfestigkeit - Skalenwert 2 = ca. 0,75 mm verbleibende Eindellung nach 24 Stunden Entlastung (BS 7188)

Rutschhemmung (EN 16165) - Skalenwert 4 = mittlerer Akzeptanzwinkel ca. 16°, Gruppe R10

Wärmedämmung - Skalenwert 3 = Wärmeleitfähigkeit ca. 0,11 W/(m·K)

Scheinbare Dichte - Skalenwert 2 = 780 bis 840 kg/m<sup>3</sup>