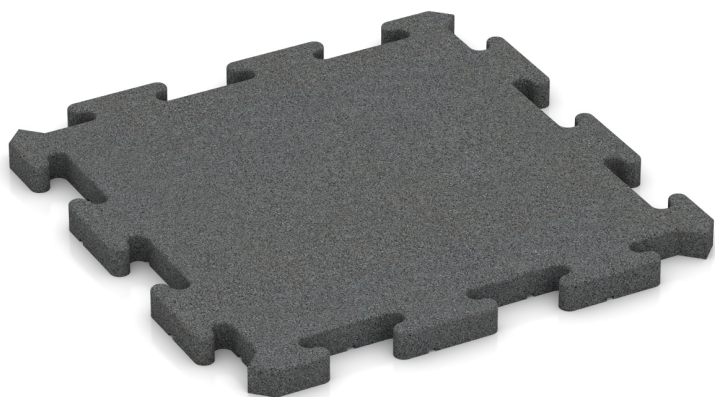


Bodenschutzmatte Fitness - dicker Sportboden (TZ)

Die Bodenschutzmatte Fitness – dicker Sportboden ist die optimale Wahl für alle, die einen robusten und langlebigen Boden für ihren Trainingsbereich suchen! Mit ihrer dicken und dämpfenden Struktur schützt sie den Boden zuverlässig und bietet gleichzeitig eine stabile und sichere Trainingsfläche.

Ob Cross Training, Kampfsport, Zirkeltraining oder Hanteltraining: Dieser Sportboden ist der perfekte Begleiter für alle intensiven und dynamischen Trainingseinheiten. Seine dämpfende Wirkung und Widerstandsfähigkeit machen ihn zum Champion unter den Bodenschutzmatten. Die griffige Oberfläche sorgt für Rutschfestigkeit und sicheren Halt, auch bei schnellen Bewegungen.



Produktdaten

Farbe	Schiefergrau	Gewicht	6.51 kg/Stück = 26.04 kg/m²
Montage	Puzzerverbindung mit leicht gerundeter Fase	Umrechnung	1 m² = 4 Stück
Größe	540 x 540 x 30 mm	Nutzmaß	500 x 500 x 30 mm

Eigenschaften



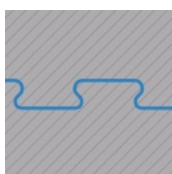
Farbe Schiefergrau

Die Farbe "Schiefergrau" ist ein intensiver, dunkler Grauton, der an das natürliche Aussehen von Schiefer erinnert. Diese Farbe wird durch ein farbiges Bindemittel erzielt, das die ELT-Partikel (schwarzes Gummigranulat aus der Altreifenverwertung) umhüllt. Schiefergrau ist eine elegante, neutrale Farbe, die sich hervorragend für modernes und industrielles Design eignet. Sie kann auf Wegen, in städtischen Bereichen oder auf Terrassen verwendet werden, um eine gedämpfte und gleichzeitig stilvolle Atmosphäre zu schaffen. Diese Farbe lässt sich gut mit anderen neutralen oder kräftigen Farben kombinieren, um ein harmonisches Gesamtbild zu erzeugen. Die Farbbeschichtung nutzt sich mit der Zeit ab.



Material

Das Produkt besteht aus schwarzem Gummigranulat und farbigem Polyurethan-Bindemittel. Das verwendete Gummigranulat stammt aus dem Recycling von Altreifen, daher die Bezeichnung ELT-Granulat (End of Life Tyres). Diese Herkunft gibt dem Granulat seine typische schwarze oder anthrazitfarbene Färbung. Chemisch gesehen besteht ELT-Granulat aus einer Mischung von Naturkautschuk (NR) und Styrol-Butadien-Kautschuk (SBR). Das farbiges Bindemittel verleiht dem schwarzen Granulat und damit dem gesamten Produkt einen farbigen Überzug.



Montage

Die Plattenränder sind als Puzzlezahnung ausgebildet. Jede Seite einer Platte kann an jede Seite einer anderen Platte angelegt werden. Das Verlegeraster beträgt 50 cm. Bei der Verlegung greifen die Puzzlezähne passgenau ineinander und bilden eine dauerhafte Verbindung, die für eine lagestabile Plattenfläche sorgt. Durch die elegant abgerundete Faser entsteht ein modernes, filigranes Fugenbild mit geschlossenen oder schmalen Fugenspalten.



Struktur der Unterseite

Im Plattenboden ist eine Struktur aus ca. 4 mm tiefen Drainagekanälen eingepreßt. Die Drainagekanäle benachbarter Platten verbinden sich zu einem flächigen Netzwerk. In den quadratischen Flächen zwischen den Drainagekanälen befindet sich eine große, ca. 15 mm tiefe, kuppelförmige Einbuchtung. Die Einbuchtungen verbessern die Witterungsbeständigkeit, die Formstabilität und die Dämpfung der Platte. Die Platten können auf einer gebundenen Tragschicht, auf Dachabdichtungen oder auf Rasengittern aus Kunststoff verlegt werden. Die Verlegeanleitung ist zu beachten.

Bodenschutzmatte Fitness - dicker Sportboden (TZ)

Charakteristika



Mit UV-Stabilisierung

Das ELT-Gummigranulat enthält UV-Stabilisatoren. Der Farbton bzw. die Farbbeschichtung vergilbt nicht.



Toxikologisch unbedenklich

Keine unzulässigen Schadstoffemissionen, anfänglicher Gummigeruch nimmt mit der Zeit ab.



Indoor & Outdoor

Witterungsbeständig - Verwendung in Innenräumen und im Freien.

Staub- und Staunässe vermeiden und Wasserabfluss ermöglichen.



Efl

Brandverhalten nach EN 13501-1: Efl
Hinnehmbares Brandverhalten

Vergleichswerte

Der Vergleich der technischen Daten auf einer Skala von 1 bis 5 bietet eine praktische Möglichkeit, die relevanten Eigenschaften der WARCO-Produkte objektiv miteinander zu vergleichen und so das geeignete Produkt für die gewünschte Anwendung zu finden. Detaillierte Informationen zu den Skalenwerten und deren Berechnung finden Sie online auf der Produktdetailseite.

Wärmedämmung - Skalenwert 3 = Wärmeleitfähigkeit ca. 0,11 W/(m·K)

Abriebfestigkeit - Beständigkeit gegen abrasiven Verschleiß - Skalenwert 5 = "ausgezeichnet" (BS 7188)

Wasserdurchlässigkeit (EN 12616) - Skalenwert 2 = Infiltration bis zu 10 mm/h (10 l/h/m²)

Rutschhemmung (EN 16165) - Skalenwert 3 = mittlerer Akzeptanzwinkel ca. 15°, Gruppe R10

Druckfestigkeit - Skalenwert 2 = ca. 0,75 mm verbleibende Eindellung nach 24 Stunden Entlastung (BS 7188)

Stoß-, Schwingungs- und Trittschalldämmung - Skalenwert 2 = angenehme Dämpfung

Rutschfestigkeit Klasse DS (EN 14041) - Skalenwert 2 = Gleitreibungskoeffizient ca. 0,38

Scheinbare Dichte - Skalenwert 4 = 900 bis 1000 kg/m³