



ALLESDICHT (AD)

ALLESDICHT ist eine einkomponentige, wasserverdünnbare, streich-, spritz- und spachtelbare, auf Gummimehl basierende Dispersion ohne gesundheitsschädigende Bestandteile. ALLESDICHT wird 2- bis 3-schichtig jeweils nass auf trocken aufgebracht und bildet nach dem Abtrocknen eine hervorragend haftende, wasserundurchlässige Gummi-Abdichtungshaut von extremer Elastizität und mit bester Rissüberbrückung.

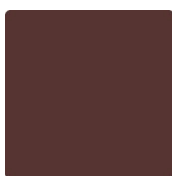
ALLESDICHT beseitigt oder verhindert Undichtigkeiten auf Holz, Fliesen, Blech, Faserzement, Bitumen, Beton, gesandeten Dachhäuten. Typische Anwendungen: Dacheindeckung, Terrasse, Balkon, Dachrinne, Wasserbehälter, Mauerwerk, Kellerwand, im erdberührten Bereich.

ALLESDICHT wurde als Bauwerksabdichtung geprüft: allgemeines bauaufsichtliches Prüfzeugnis Nr. P-SAC 02 / 5.1 / 22 - 335.

Produktdaten

Farbe	rotbraun	Gewicht	3 kg/Eimer = 3.33 kg/m² x 2 mm
Montage		Umrechnung	1 m² x 2 mm = 1.11 Eimer
Größe	241 x 178 x 159 mm	Nutzmaß	3 kg 0,9 m²

Eigenschaften



Farbe rotbraun

Rotbraun ist die klassische Farbe von Ziegeln, die für sichtbare Flächen, z. B. Wand oder Dacheindeckung, sinnvoll verwendet werden kann.

Material

Hauptbestandteil von ALLESDICHT ist fein vermahlene Gummimehl, welches nachhaltig aus der Verwertung von LKW-Reifen gewonnen wird. Zusammen mit wertvollen Additiven werden die Bestandteile zu einer wässrigen Dispersion vermischt. Daher ist ALLESDICHT auch beliebig mit Wasser verdünnbar. Die Verarbeitungstemperatur beträgt 5 bis 30 °C, für eine frostsichere Lagerung ist Sorge zu tragen.