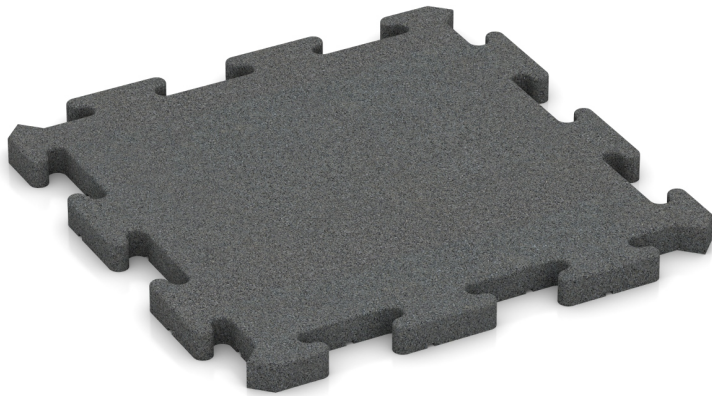


Ballspielplatte pro

Die gelenkschonende und griffige Ballspielplatte pro ist der bevorzugte Spielfeldbelag, um ein Kleinspielfeld, einen Bolzplatz oder ein Basketballfeld für den Freizeit- und Breitensport attraktiv, wirtschaftlich und langlebig anzulegen.

Die frostfeste Ballspielplatte pro lässt sich überall einfach verlegen – auch vandalismussicher. Auf dem Ballspielplatz kann unabhängig von Witterung und Jahreszeit jederzeit ohne Matsch und Staub gespielt werden. Durch den guten Ballabprall auf der gesamten Spielfläche bietet der Platz ein aufregendes Spielerlebnis. Dabei ist das Spielfeld schalldämmend, rutschhemmend und bietet Fallschutz.

Dieses Produkt wird mit erhöhter Verdichtung gefertigt, wodurch es beständiger gegen Abrieb und mechanische Belastungen ist, aber eine geringere Dämmung, Elastizität und Offenporigkeit hat. Es empfiehlt sich Flächen mit normaler und erhöhter Beanspruchung.



Produktdaten

Farbdesign:	schiefergrau	Gewicht:	6.51 kg/Stück = 26.04 kg/m²
Verbindungssystem:	ausgeformter Reißverschluss	Bedarf:	1 m² = 4 Stück
relevante Maße:	500 x 500 x 30 mm	Packmaße:	540 x 540 x 30 mm

Eigenschaften



Farbdesign: schiefergrau

Bei der Fertigung von schiefergrauen Produkten wird schwarzes, aus Autoreifen gewonnenes Gummigranulat (SBR) mit schiefergrau eingefärbten Bindemittel vermischt und dann in Form gepresst. Die schwarzen Gummiteilchen sind also oberflächlich grau beschichtet. Schiefergrau ist ein neutraler, dunkelgrauer Farbton, der sich in eine moderne oder neutrale Umgebung gut eingliedert.



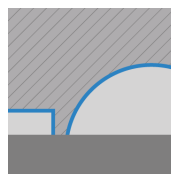
Material

Das Gummigranulat, unregelmäßig geformte Gummipartikel, wird aus abgelegten Reifen gewonnen. Es besteht zum größten Teil aus einer hochwertigen Mischung von Naturgummi (NR) und synthetisch hergestelltem Styrol-Butadien-Kautschuk, kurz SBR. Die Materialeigenschaften des WARCO-Formteils entsprechen in weiten Teilen denen von SBR. Granulat mit einer Kantenlänge von 1,0 bis zu 3,0 mm erzeugt feinkörnige Oberflächen.



Verbindungssystem:

Die Ränder jeder Platte sind als Reißverschluss-Zahnleiste (Schwalbenschwanz-Verbindung) ausgeformt. Durch das Ineinanderrasten der Platten beim Verlegen und die so entstehende formschlüssige Verbindung bildet sich ein dauerhaft zusammenhängender, lagestabiler Plattenteppich. Daher werden die Platten (im Regelfall) auch nicht mit der Tragschicht verbunden (verklebt). Die Verbindung der Gummigranulat-Platten per Reißverschluss ist besonders stabil, langlebig und sicher.



Struktur der Unterseite

In die Unterseite der Platte ist eine Drainage eingeformt, die aus circa 4 mm tiefen, plattenübergreifend angelegten Drainagekanälen und circa 15 mm tiefen, halbkugelförmigen Kuppeln besteht. Die Verlegung ist auf fast jedem tragfähigen Untergrund, also auch auf ungebundenen Tragschichten möglich. Bitte beachten Sie die Verlegehinweise.

Ballspielplatte pro

Charakteristika



Schnell und unkompliziert verlegt

Einfache Verlegung ohne besondere Fachkenntnis auf gebundenen und ungebundenen Tragschichten.



Lohnt sich und bringt Freude

Der Bodenbelag für mehr Komfort und Wohlbefinden. Echtes WARCO Original-Produkt mit 5 Jahren Garantie.



Pflegeleicht & wartungsfrei

Einfach mit vorhandenen Pflegemitteln sauber halten: Staubsauger, Wischmopp, elektr. Reinigungsgerät.



Eingeschränkt uv-beständig

Alterung und Lebensdauer des Produktes hängen von der Intensität der uv-Bestrahlung (Sonnenlicht) ab.



Gesundheitlich unbedenklich für Mensch und Tier

Keine unzulässigen Schadstoffemissionen. Weitgehend geruchsneutral (Anfangsgeruch verfliegt).



Normal entflammbar

Baustoffklasse Efl (EN 13501-1), B2 (DIN 4102-1). Bauaufsichtliche Benennung: normal entflammbar.



für wettergeschützte Flächen, auch im Freien

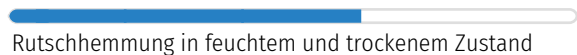
Für wettergeschützte Flächen, aber auch im Freien. Staunässe und dauernde Durchnässung vermeiden.

Vergleichswerte

Mit den Skalenwerten können WARCO-Produkte hinsichtlich ihrer physikalischen Eigenschaften miteinander verglichen werden. Sie ermöglichen zudem einen Abgleich zwischen dem Produkt und den Anforderungen an den geplanten Verwendungszweck.



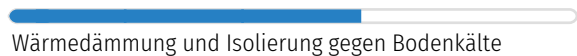
Druckfestigkeit bei punktueller Belastung



Rutschhemmung in feuchtem und trockenem Zustand



Elastizität und Stoßdämpfung



Wärmedämmung und Isolierung gegen Bodenkälte



Dämpfung von Schwingungen, Körperschall und Trittschall



Frostbeständigkeit und Eignung für dauerhafte Benässung



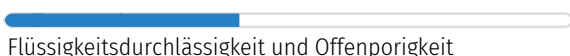
Geschlossenheit und Feinstrukturierung der Oberfläche



Verschleißbeständigkeit des Farbdesigns



Beständigkeit gegen den Abrieb von Teilchen



Flüssigkeitsdurchlässigkeit und Offenporigkeit

WARCO Bodenbeläge GmbH
Klemmhof 9, Ecke
Badstubengasse
67433 Neustadt an der
Weinstraße

WARCO Gallery
Klemmhof 9, Ecke Badstubengasse
67433 Neustadt an der Weinstraße
Öffnungszeiten auf der website.

Fachberatung
0720 778 040

E-Mail: info@warco.at
web: www.warco.at